

期待寿命 10年の リチウムイオン電池搭載 電池交換不要UPS

単相 100V 1 ~ 5 kVA

UPSS-A3Li シリーズ

- 短時間タイプ

1 / 1.5 / 2 / 3 kVA



- 19分タイプ

1.5 / 3 kVA



- 長時間タイプ

1.5 / 3 / 5 kVA



■ A3Li シリーズの特徴

■ 高可用性

全機種でメンテナンスバイパス回路を標準装備、給電を継続したまま、インバータモジュールの交換ができます。

インバータモジュール



■ LAN I/F カード (LAN カード搭載タイプ)

- 1G / 100M / 10 Mbps 対応 (自動認識)
- ネットワーク経由 (WEB, CUI) での遠隔監視
- イベント発生時のメールおよび SNMP トラップ送信
- 計測値 (負荷率, 電流値, 電圧値 等) の統計 (日報, 月報, 年報) およびグラフ表示
- サーバシャットダウンのための通信方法として、SSH、REST API を搭載



■ LCDパネル

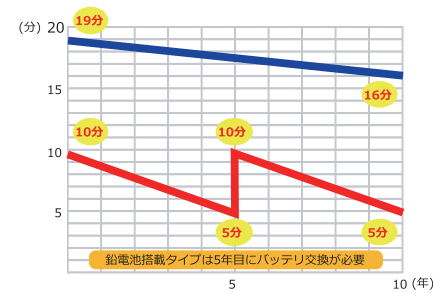
シリーズ全機種でLCDパネルを搭載し、装置状態、入力電源状態、出力状態が容易に確認できます。



- LCD
- 出力 LED
- 警告 LED
- バックアップ LED
- 入力 LED

■ 軽量・超長寿命バッテリー

鉛蓄電池を搭載したA3シリーズと比較して、軽量で長時間のバックアップが可能。リチウムイオン電池の採用により、10年間バッテリー交換が不要。注5



- リチウムイオン電池搭載 1.5kVA
UPSS-15A3LI-019RM



- ・サイズ: 2U、27Kg
- ・バックアップ時間
導入時: 19分 → 10年目: 16分

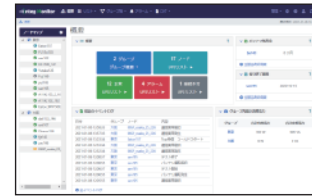
- 鉛電池搭載 1.5kVA
UPSS-15A3-010RM



- ・サイズ: 2U、29Kg
- ・バックアップ時間
導入時: 10分 → 5年目: 5分

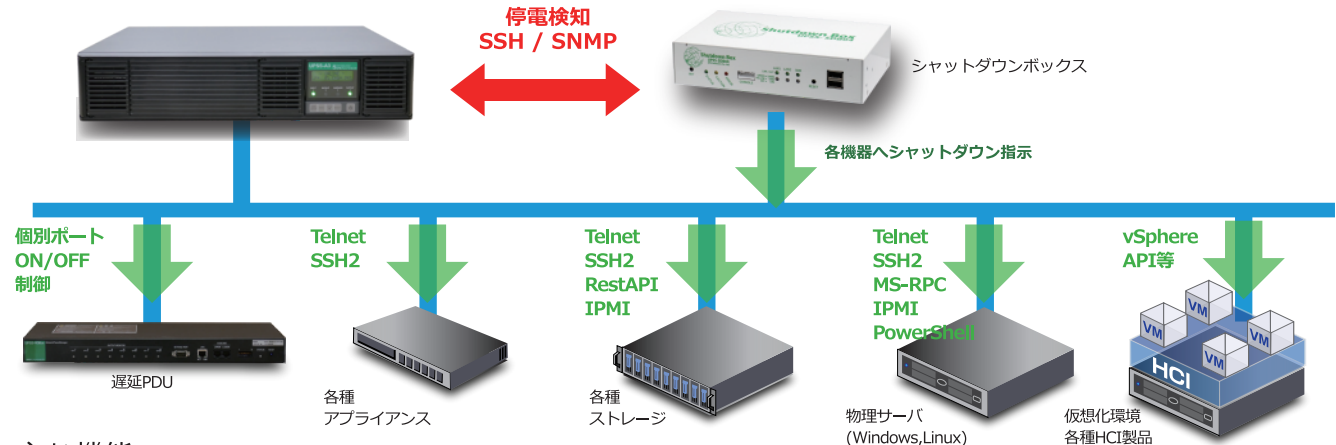
■ Integ Monitor 対応

UPSやシャットダウンボックスを一元監視し、登録機器の動作状況を一目で確認できます。さらに、問い合わせの際に必要な情報を数クリックの操作だけで簡単に送信する事も可能です。オンサイト保守にご加入の場合、ご使用いただけます。



■ シャットダウンボックス対応

シャットダウンボックスはUPSと連携して、ハイパーコンバージドインフラストラクチャ等の仮想システムを、システム管理者に代わって、各機器のステータスを確認しながら、シークエンシャルにシャットダウン/起動させることができます。



■ 主な機能

- ・ バッテリーの期待寿命 10年
- ・ 10年後の容量維持率は、長時間タイプで約 95%、短時間・19分タイプで約 85%
- ・ UPS 本体の期待寿命 10年
- ・ バックアップ時間が 30分以上の仕様では、同シリーズ鉛バッテリー搭載品と比べ約 1/2 の体積
- ・ 使用温度 -20 ~ 55℃対応
- ・ 給電を継続したまま、インバータモジュールの交換が可能
- ・ 交流入力が無い状態での UPS 起動が可能 (バッテリー起動機能)
- ・ 停電発生時に無瞬断でバッテリー運転に切換え可能
- ・ ネットワーク経由 (WEB, CUI) での遠隔監視対応 (LAN カード搭載タイプ)
- ・ SSH/Telnet 機能搭載 (LAN カード搭載タイプ)
- ・ スケジュール運転機能搭載 (LAN カード搭載タイプ)
- ・ 過去の計測情報を 1時間あたりの平均、最大値、最小値の統計情報として保持 (LAN カード搭載タイプ)
- ・ IPv6 対応 (LAN カード搭載タイプ)
- ・ イベント発生時のメールおよび SNMP トラップ送信 (LAN カード搭載タイプ)
- ・ シャットダウンボックス連携対応

■ オプション

型名	内容
UPSS-SDB04	SDB04/UPS追加モジュール(単品販売不可)
UPSS-SDB04-VC	SDB04(クラスタ用)/UPS追加モジュール(単品販売不可)
UPSS-SDB04-CVCF	SDB04(CVCF用)
UPSS-SDB04-ADP	SDB04用冗長電源アダプタ
UPSS-SDB04-C14	SDB04用 200Vケーブル C14
UPSS-SDB04-L620P	SDB04用 200Vケーブル L6-20P
UPSS-SDB04-L630P	SDB04用 200Vケーブル L6-30P
UPSS-RM023	汎用ラックレール/500mm~800mm
UPSS-RD8BOX515R15A2	遅延PDU/100V/1U/1.5K/5-15P/N5-15R×8

■ UPSS-A3Li 短時間シリーズ仕様					
型名	標準タイプ	UPSS-10A3LI-013RM	UPSS-15A3LI-008RM	UPSS-20A3LI-015RM	UPSS-30A3LI-009RM
	LANカード搭載タイプ	UPSS-10A3LI-013RM-NB8	UPSS-15A3LI-008RM-NB8	UPSS-20A3LI-015RM-NB8	UPSS-30A3LI-009RM-NB8
定格出力容量 (皮相電力/有効電力)		1kVA/0.8kW	1.5kVA/1.2kW	2kVA/1.6kW	3kVA/2.4kW
運転方式		商用同期形常時インバータ給電 (高効率コンバータ・高周波PWM方式)			
交流入力	相数・線数, 定格電圧	単相2線, 注1 100V/110V/120V(出力電圧と同一)			
	電圧変動範囲	定格電圧-40%、+20%以内(負荷率70%未満 復帰電圧は-20%以上), 定格電圧±20%以内 (負荷率70%以上)			
	周波数, 周波数変動範囲	50Hz/60Hz(自動判別 注2) ±1%,3%,5%,7%以内 (出力周波数精度選択と同じ)			
	所要容量 注3	1.1kVA	1.5kVA	2.0kVA	3.0kVA
入力形状	NEMA 5-15P	NEMA 5-15P	NEMA L5-30P	NEMA L5-30P	
交流出力	相数・線数, 定格電圧, 電圧精度	単相2線, 100V/110V/120V(設定で変更可能(出荷時:100V)), ±2%以内(定格運転時)			
	定格周波数	50Hz/60Hz (入力周波数と同じ)			
	周波数精度	商用運転時	定格周波数 ±1%,3%,5%,7%以内(設定で変更可能(出荷時:±3%))		
		バッテリー運転時	定格周波数 ±0.5%以内		
	負荷率	定格	0.8(遅れ) (変動範囲 0.7(遅れ)~1.0)		
	過電流保護動作		バイパス回路へ自動切換(オートリターン機能付)		
	過負荷耐量	インバータ	105%(200msec)		
		バイパス	200%(30msec), 800%(2サイクル)		
出力形状	NEMA 5-15R ×6個	NEMA 5-15R ×6個	NEMA L5-30R×1個, NEMA 5-15R×2個	NEMA L5-30R×1個, NEMA 5-15R×2個	
系統制御	あり			なし	
バッテリー	種類	リチウムイオン電池			
	標準バックアップ時間 注4	13分	8分	15分	9分
	10年後 注5	11分	6分	12分	6分
騒音	通常運転時	41db以下	45db以下	45db以下	46db以下
	バッテリー運転中または、周囲温度40℃を超えたとき	51db以下	51db以下	51db以下	55db以下
発生熱量(バッテリー充電完了後定格運転時)		82W	127W	153W	254W
使用環境		周囲温度:-20~+55℃ 注6 相対湿度:10~90%(結露なきこと)			
ノイズ規制		VCCI 32-1 Class-A			
サイズ(寸法,U数,重量)		W435*H86*D440mm,2U,17Kg	W435*H86*D488mm,2U,18Kg	W435*H86*D625mm,2U,27Kg	W435*H131*D625mm,3U,32Kg



■ UPSS-A3Li 19分シリーズ仕様					
型名	標準タイプ	UPSS-15A3LI-019RM	UPSS-30A3LI-019RM		
	LANカード搭載タイプ	UPSS-15A3LI-019RM-NB8	UPSS-30A3LI-019RM-NB8		
定格出力容量 (皮相電力/有効電力)		1.5kVA/1.2kW	3kVA/2.4kW		
運転方式		商用同期形常時インバータ給電 (高効率コンバータ・高周波PWM方式)			
交流入力	相数・線数, 定格電圧	単相2線, 注1 100V/110V/120V(出力電圧と同一)			
	電圧変動範囲	定格電圧-40%、+20%以内(負荷率70%未満 復帰電圧は-20%以上), 定格電圧±20%以内 (負荷率70%以上)			
	周波数, 周波数変動範囲	50Hz/60Hz(自動判別 注2) ±1%,3%,5%,7%以内 (出力周波数精度選択と同じ)			
	所要容量 注3	1.5kVA	3.0kVA		
入力形状	NEMA 5-15P	NEMA 5-15P	NEMA L5-30P	NEMA L5-30P	
交流出力	相数・線数, 定格電圧, 電圧精度	単相2線, 100V/110V/120V(設定で変更可能(出荷時:100V)), ±2%以内(定格運転時)			
	定格周波数	50Hz/60Hz (入力周波数と同じ)			
	周波数精度	商用運転時	定格周波数 ±1%,3%,5%,7%以内(設定で変更可能(出荷時:±3%))		
		バッテリー運転時	定格周波数 ±0.5%以内		
	負荷率	定格	0.8(遅れ) (変動範囲 0.7(遅れ)~1.0)		
	過電流保護動作		バイパス回路へ自動切換(オートリターン機能付)		
	過負荷耐量	インバータ	105%(200msec)		
		バイパス	200%(30msec), 800%(2サイクル)		
出力形状	NEMA 5-15R ×6個	NEMA 5-15R ×6個	NEMA L5-30R×1個, NEMA 5-15R×2個	NEMA L5-30R×1個, NEMA 5-15R×2個	
系統制御	あり			なし	
バッテリー	種類	リチウムイオン電池			
	標準バックアップ時間 注4	19分	19分	19分	19分
	10年後 注5	16分	16分	16分	16分
騒音	通常運転時	45db以下	45db以下	46db以下	46db以下
	バッテリー運転中または、周囲温度40℃を超えたとき	51db以下	51db以下	51db以下	55db以下
発生熱量(バッテリー充電完了後定格運転時)		127W	127W	254W	254W
使用環境		周囲温度:-20~+55℃ 注6 相対湿度:10~90%(結露なきこと)			
ノイズ規制		VCCI 32-1 Class-A			
サイズ(寸法,U数,重量)		W435*H86*D625mm,2U,27Kg	W435*H86*D625mm,2U,27Kg	W435*H175*D690mm,4U,47Kg	W435*H175*D690mm,4U,47Kg



■ UPSS-A3Li 長時間シリーズ 仕様				
型名	標準タイプ	UPSS-15A3LI-100RM	UPSS-30A3LI-050RM	UPSS-50A3LI-030RM
	新LANカード搭載タイプ	UPSS-15A3LI-100RM-NB8	UPSS-30A3LI-050RM-NB8	UPSS-50A3LI-030RM-NB8
定格出力容量 (皮相電力/有効電力)		1.5kVA/1.2kW	3kVA/2.4kW	5kVA/4kW
運転方式		商用同期形常時インバータ給電 (高効率コンバータ・高周波PWM方式)		
交流入力	相数・線数, 定格電圧	単相2線, 注1 100V/110V/120V(出力電圧と同一)		
	電圧変動範囲	定格電圧-40%、+20%以内(負荷率80%未満 復帰電圧は-20%以上), 定格電圧±20%以内 (負荷率80%以上)		
	周波数, 周波数変動範囲	50Hz/60Hz(自動判別 注2) ±1%,3%,5%,8%以内 (出力周波数精度選択と同じ)		
	所要容量 注3	1.5kVA	3.0kVA	5.3kVA
交流出力	入力形状	NEMA 5-15P	NEMA L5-30P	端子台
	相数・線数, 定格電圧, 電圧精度	単相2線, 100V/110V/120V(設定で変更可能(出荷時:100V)), ±2%以内(定格運転時)		
	定格周波数	50Hz/60Hz (入力周波数と同じ)		
	周波数精度	定格周波数 ±1%,3%,5%,8%以内(設定で変更可能(出荷時:±3%))		
	負荷率	定格	0.8(遅れ) (変動範囲 0.8(遅れ)~1.0)	
	過電流保護動作	バイパス回路へ自動切換(オートリターン機能付)		
	過負荷耐量	インバータ	105%(200msec)	
		バイパス	200%(30msec), 800%(2サイクル)	
	出力形状	NEMA 5-15R ×6個	NEMA L5-30R×1個, NEMA 5-15R×2個	M5端子, NEMA 5-15R×2個
	系統制御	なし		
バッテリー	種類	リチウムイオン電池		
	標準バックアップ時間 注4	100分	50分	30分
	10年後 注5	95分	48分	28分
騒音	通常運転時	45db以下	46db以下	46db以下
	バッテリー運転中または、周囲温度40℃を超えたとき	51db以下	55db以下	55db以下 (バッテリー電圧が低下したときは60db以下)
発生熱量(バッテリー充電完了後定格運転時)		128W	254W	430W
使用環境		周囲温度:-20~+55℃ 注6 相対湿度:10~90%(結露なきこと)		
ノイズ規制		VCCI 32-1 Class-A		
サイズ(寸法,U数,重量)		W435*H261*D520mm,6U,66Kg	W435*H306*D520mm,8U,84Kg	W435*H350*D520mm,8U,82Kg

■ 長時間タイプ				
バックアップ時間 (10年後)		200分 (190分)	100分 (95分)	60分 (58分)
型式	標準タイプ	UPSS-15A3LI-200RM	UPSS-30A3LI-100RM	UPSS-50A3LI-060RM
	新LANカード搭載タイプ	UPSS-15A3LI-200RM-NB8	UPSS-30A3LI-100RM-NB8	UPSS-50A3LI-060RM-NB8
サイズ(寸法,U数,重量)		W435*H436*D520mm,10U,118Kg	W435*H481*D520mm,11U,126Kg	W435*H525*D520mm,12U,134Kg
バックアップ時間 (10年後)		300分 (285分)	150分 (142分)	90分 (85分)
型式	標準タイプ	UPSS-15A3LI-300RM	UPSS-30A3LI-150RM	UPSS-50A3LI-090RM
	新LANカード搭載タイプ	UPSS-15A3LI-300RM-NB8	UPSS-30A3LI-150RM-NB8	UPSS-50A3LI-090RM-NB8
サイズ(寸法,U数,重量)		W435*H611*D520mm,14U,180Kg	W435*H656*D520mm,15U,188Kg	W435*H800*D520mm,16U,186Kg
バックアップ時間 (10年後)		400分 (380分)	200分 (190分)	120分 (114分)
型式	標準タイプ	UPSS-15A3LI-400RM	UPSS-30A3LI-200RM	UPSS-50A3LI-120RM
	新LANカード搭載タイプ	UPSS-15A3LI-400RM-NB8	UPSS-30A3LI-200RM-NB8	UPSS-50A3LI-120RM-NB8
サイズ(寸法,U数,重量)		W435*H786*D520mm,18U,222Kg	W435*H831*D520mm,19U,230Kg	W435*H875*D520mm,20U,238Kg
各ユニットのU数		本体ユニット:2U,バッテリーユニット:4U	本体ユニット:3U,バッテリーユニット:4U	本体ユニット:4U,バッテリーユニット:4U



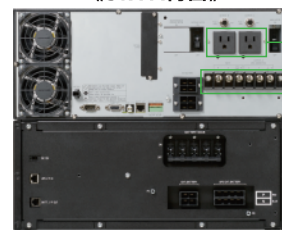
《1.5kVA背面》

NEMA 5-15R×6



《3kVA背面》

NEMA 5-15R×2
NEMA L5-30R×1



《5kVA背面》

NEMA 5-15R×2
端子台 M5

- 注1:交流入力および交流出力を一線接地する場合、入・出力の接地相をUPSの指定に合わせてください。交流入力のW(N)端子(S相)、交流出力のW(N)端子(V相)を接地相とします。
 注2:交流入力周波数が、定格周波数の±3%(1,3,5,7%変更可)の範囲にあり、かつ交流入力電圧が定格電圧±20%の範囲内にあるとき(負荷率が70%未満の場合は-40%~+20%)、インバータは交流入力と同期運転し、バイパス回路への無瞬断切換が可能となります。
 注3:バッテリー回復充電時の最大容量
 注4:周囲温度25℃、初期値、負荷力率0.8の場合
 注5:周囲温度25℃で、年10回以下の停電の計算値
 注6:バッテリー温度が55℃を超えたときには、バッテリーの充電を停止します。

△ 安全上のお願い CAUTION

- ◆設置・組み付けおよびご使用前に「取扱説明書」をよくお読みの上、正しくお使いください。
- ◆次のような装置に使用の場合には、運用・維持・管理に特別な配慮が必要となりますので当社までご相談ください。
(a)人名に直接関わる医療機器など。
(b)人名の損傷にいたる可能性のある電車・エレベータなど。
(c)会社内・公共的に重要な装置など。
(d)その他、人の安全への関与や、公共機能維持に重大な影響を及ぼす装置など。
- ◆車載・船舶・運搬など振動が加わる環境での使用については、当社にご相談ください。
- ◆本装置の改造・加工は行わないでください。
- ◆据付・配置工事・保守などの際は当社にご相談ください。
- ◆本装置は日本国内仕様品です。
国外で仕様すると、電圧・使用環境が異なり、発煙・発火の原因となることがあります。国外での使用については当社にご相談ください。

UPS Security & Safety Solution
Service & Support Provider
UPSソリューションズ株式会社
UPSソリューションズ
<https://www.ups-sol.com> ups-sales@ups-sol.com

- 本社**：〒101-0032 東京都千代田区若本町2-13-6 ミツボシ第3ビル
TEL 03-5833-4061 FAX 03-3861-0920
- 西日本支店**：〒532-0011 大阪市淀川区西中島5-3-10 イトーピア新大阪ビル3F
TEL 06-6838-4881 FAX 06-6838-4882
- 中部支店**：〒464-0074 名古屋市千種区仲田2-15-12 ワークビル4F
TEL 052-734-9200 FAX 052-734-9500
- 北海道営業所**：〒060-0004 札幌市中央区北4条西12-1-28 北4条ビル7F
TEL 011-280-0015 FAX 011-280-0016
- 九州営業所**：〒812-0011 福岡市博多区博多駅前2-20-15 第7岡部ビル3F
TEL 092-481-3441 FAX 092-481-3442

UPSソリューションズは、電源周りの様々なニーズにお答えします。

- UPS導入前のコンサルティング ~対象機器に合わせて最適な構成をご提案~
- 接続・調整作業、電気工事
- シャットダウン設定・ソフトウェアインストール作業
- オンサイト保守契約
- マッチングテスト・動作検証サポート ~新機種や時間差起動・停止にも対応~
- 計画停電対策 他

<https://www.ups-sol.com>

UPSソリューションズ

記載内容は予告なく変更する場合がございます。
UPSS-SDB®、シャットダウンボックス®はUPSソリューションズ株式会社の登録商標です。
その他記載された社名、製品名は各社の商標または登録商標です。

発行：2017年12月1日
更新：2025年2月3日

